



ZUBEHÖR
ACCESSORIES
ACCESSOIRES
NISSAN MURANO



2

Alufelgen/Alloy wheels
Elements 4 10x20
Reifen/Tire 265/45-20
Frontbügel/Front bar delta S-TEC
Seitenbügel/Side steps
delta basic 76 mm

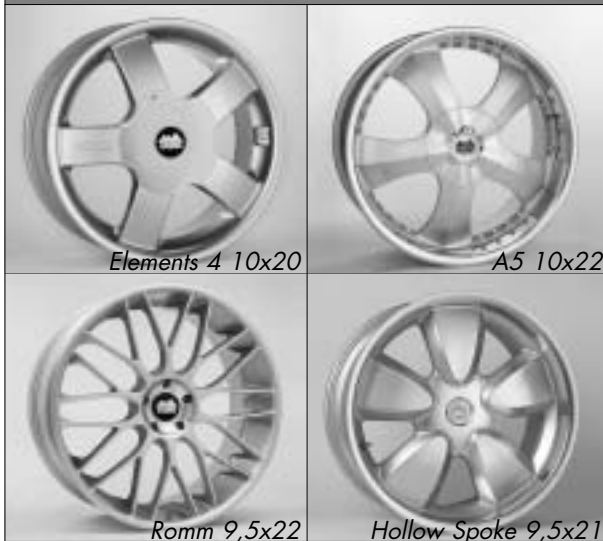


3

Alufelgen/Alloy wheels
Hollowspoke 9,5x21
Reifen/Tire 275/35-21
Frontbügel/Front bar delta S-TEC
Seitenbügel/Side steps
delta basic 76 mm

2

ALUFELGEN ALLOY WHEELS JANTE ALUMINIUM



Räder sind wie Juwelen an Ihrem Fahrzeug!

Felgen und Reifen an einem Fahrzeug sind wesentliche Elemente, die nicht nur Fahrverhalten und Sicherheit bestimmen, sondern auch die Optik eines Fahrzeuges entscheidend beeinflussen. Räder, die wir herstellen lassen oder ins Programm nehmen, suchen wir wie Edelsteine aus. Die Bandbreite unserer Räder reicht von italienischen Designfelgen mit Edeltahltiefbett (A5) über Hohlspokefelgen von innovativster Technik (delta Hollow Spoke, die weltweit erste Aftermarkt Hohlspokefelge für SUV), bis zu der Felgenreihe delta Elements in Monoblock und 2-teiligem Design, die von BBS Schiltach hergestellt wird – und last-but-not-least – die Felge delta Romm von Kosei, dem japanischen Hersteller, der es dank Hightech-Engineering versteht, fein gezeichnete Monoblock-Felgen auf die hohen Radlasten der Geländewagen auszuliegen.

Wheels are like the jewels of your car!

Wheels and tyres are important parts of a car, which are not only responsible for traction and safety, but also add essential influence to the appearance of a car.

The wheels that we put in our range of products are specially chosen or designed like gems. The range of our rims is from Italian designer wheels with a

stainless steel deep dish (A5) to wheels of innovative technique (delta Hollow spoke wheel, worldwide first hollow wheel available in the aftermarket) from the most appreciated producer of wheels in the world (Elements 4) BBS, Germany and finally wheels of the Japan producer Kosai.

La beauté d'une automobile est souvent celle de ses jantes!

Les jantes et les pneus jouent un rôle essentiel, en assurant la liaison au sol, mais aussi par leur influence déterminante sur l'esthétique de l'automobile.

Nous choisissons les jantes que nous introduisons dans la gamme delta 4x4, comme s'il s'agissait de pierres précieuses. Le résultat: une variété de jantes allant du design italien, avec un large bord intérieur recouvert d'inox poli (A5), ou des jantes high tech fabriquées par BBS (Allemagne), ou celles que produit l'usine, connues pour leur légendaire robustesse japonaise Kosai.



Seitenbügel/Side steps delta basic 76 mm



Frontbügel/Front bar delta S-TEC



Alufelgen/Alloy wheels Romm 9,5x22
Reifen/Tire 265/35-22
Frontbügel/Front bar delta S-TEC



Alufelgen/Alloy wheels delta A5 10x22
Reifen/Tire 265/35-22
Frontbügel/Front bar delta S-TEC

TECHNIK – SICHERHEIT – QUALITÄT TECHNIQUE – SECURITY – QUALITY TECHNIQUE – SÉCURITÉ – QUALITÉ

ABE für S-TEC Kunststoff-Frontbügel im Edelstahl-look von delta.

Das erklärte Ziel von den Technikern der Fa. delta war es, einen Frontbügel für Geländewagen zu entwickeln, der mit der Optik eines Edelstahlbügels die Garantie gibt, dass die von der EG geplanten Fußgängerschutz-Richtlinien erreicht werden. Bereits seit Jahren entwickelt delta an diesem Bügel und hat mit dem heutigen Produktstand das erklärte Ziel erreicht.

Der jetzt von delta mit ABE lieferbare Bügel mit 76 mm Durchmesser genügt den Fußgängerschutz-Richtlinien, die von der EG vorgesehen sind und ist optisch nicht von einem Edelstahlbügel zu unterscheiden. Der in Kunststoffverbundbauweise hergestellte Frontbügel wurde vom Siemens Restraint System Institut getestet und schnitt mit hervorragenden Werten ab. Videoclips zu dem durchgeführten Testablauf kann man unter www.fussgaengersicherheit.de sehen.

The front bar S-TEC of delta4x4 got the ABE (General Certification of the Ministry of Transport in Germany).

The delta technicians aimed to develop a front bar which had the look of a stainless steel bar and that covered EG stipulations for pedestrian protection. The development of this front bar has taken a few years, but today we are proud to announce that our target has been reached.

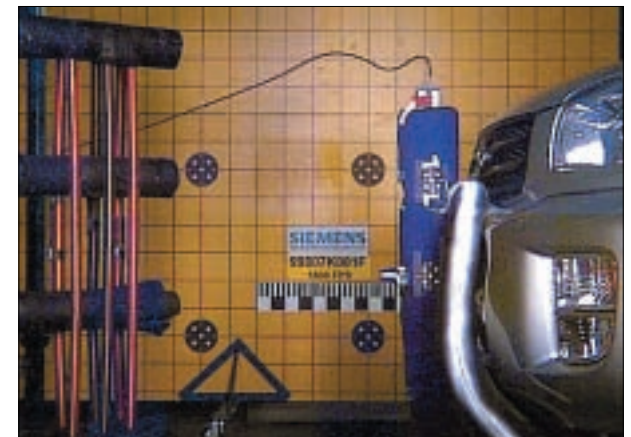
Now delta is able to sell front bars with ABE (General Certification) in a 76 mm diameter, which have passed all pedestrian safety regulations, and it is virtually impossible to distinguish it from a conventional stainless steel front bar. Our new front bar made of plastic composite, was tested at the Siemens Restraint System Institute, with excellent results. Motion pictures of the test can be seen at www.pedestriansecurity.com.

La Protection Avant Souple «S-TEC» de Delta reçoit son homologation routière ABE

La défi des ingénieurs de Delta était de développer une protection avant souple d'aspect acier chromé, tout en respectant la nouvelle norme européenne de sécurité piétons. Deux ans ont été nécessaires pour réussir le pari. C'est maintenant chose faite. Delta offre désormais des protections avant souples bénéficiant d'un certificat général ABE, en diamètre 76 mm, ayant réussi tous les tests de protection des piétons, mais que l'on ne distingue pratiquement pas d'une protection avant en acier inoxydable poli.

La protection avant souple «S-Tec» – construite en matériaux composites –, donne d'excellents résultats au laboratoire d'essais SIEMENS RESTRAINT SYSTEM.

Consultez le clip vidéo de l'essai en laboratoire sur la page: www.securitepieton.com



Labortest/Laboratory test at Siemens Restraint Systems Institute

delta 4x4 · Postfach 11 · D-85233 Odelzhausen
Tel. 0 81 34/93 02-0 · Fax 0 81 34/61 12 · Mail: info@delta4x4.de
www.delta4x4.de

Niederlassungen:

Österreich Ost: delta 4x4 – Erich Horvath · Hauptstraße 200 · A-7212 Forchtenstein · Tel. +43/262664492 · Fax +43/181749551613 · e-mail: horvath4x4@4x4styling.com

Schweiz: delta 4x4 – AUTO STIEGER & CO · Überlandstr. 198 · CH-8600 Dübendorf 2 · Tel. +41/18203435 · Fax +41/18203717 · e-mail: info@auto-stieger.ch · www.auto-stieger.ch

France: delta 4x4 – Mickey Thompson · Chemin de Collefrat · F-83111 Ampus · Tél. +33/494471733 · Fax +33/494471744 · e-mail: delta4x4@tiscali.fr

Česká a Slovenská republika: delta 4x4 – RSM · Olomoucká 8 · CZ-79201 Bruntal · Tel. +42/0554716029 · Fax +42/0554716029 · e-mail: rsm@rsm.cz · www.rsm.cz

Portugal: delta 4x4 – MS 4x4-Acessorios, LDA · Rua do Cruzeiro 16 · PT-2900-339 Setúbal · Tel. +351/265538920 · Fax +351/265538925 · e-mail: megastore4x4@netvisao.pt

Espana: delta 4x4 – Promyges S.A. · Coto de Donana, 7 · ES-28320 Pinto · Tel. +34/916918960 · Fax +34/916919235 · mail: compraspromyges@telefonica.net

Ukraine: 000BTR und delta 4x4 · Bereznikovskaja 23 UA-02098 Kiev · Tel. +38/0445536952 · Fax +38/0445539965 · e-mail: deltakiev@adamant.net

Sverige: delta 4x4 – OCL Brorssons · S-60103 Norrköping · Tel. +46/11197700 · Fax +46/11197701 · e-mail: info@oclbrorssons.se

Nederland: delta 4x4 – Reedijk Bandenservice · Handelsstraat 19 · NL-3290 AA Strijen · Tel. +31/786744544 · Fax +31/786742397 · e-mail: info@reedijk-banden.nl

Belgium: delta 4x4 – Off Road Car Styling · Atraxion · Industrieweg 19 · B-2630 Aartselaar · Tel. +32/38708090 · Fax +32/38779035 · e-mail: info@atraxion.com · www.atraxion.com

Denmark/Forøerne: delta 4x4 – Big Wheels A/S · Ravnsovej 40 · DK-8240 Risskov · Tel. +45/70221500 · Fax +45/70221550 · e-mail: martin@bigwheels.dk · www.bigwheels.dk

Rossia: delta 4x4 – Eurotuner GmbH · RUS-11700 Moscow · Tel. +7/0954315813 · e-mail: info@autobahn.ru

delta 4x4 – 4x4 Club of Moscow · Krylatshaya Str. 12 · RUS-121552 Moskau · Tel. +7/0957374444 · Fax +7/0959567828 · e-mail: ceo@club4x4.ru · www.club4x4.ru

Polska: Wlodzimierz Wronski · ul. Zbiorcza 13-7 · PL-92-328 Lodz · Tel. +48/426744196 · Fax +48/426740081 · www.wronski.info.pl · e-mail: w.wronski@plusnet.pl

Republic of Belarus: V.Kiselyov & A.Alshevskiy · 20-82 Gerasimenkostr. · Minsk BY 220047 · Tel. +375/172050144 · Fax +375/172519208 · e-mail: club4x4@belsonet.net · www.offroadtrading.com

Great Britain: Auto Styling UK LTD Wednesfield Way Industrial Estate · Wednesfield, Wolverhampton · WV11 1XP United Kingdom · Tel. +44/8456444704 · Fax +44/8456445014 · e-mail: sales@autostylinguk.com

Luxembourg: Garage J.M. Deltgen – Zone Industrielle · L-9085 Ettelbruck · Tel. +352/818204 · Fax +352/816230 · e-mail: toyodel@pt.lu · www.delta4x4.lu

Georgien: delta 4x4 · Georgian Elit Trans · pr. Davida Agmaschenebeli 127a · GE – Stadt Tbilissi · Tel. +43/1333246012 · Fax +43/13332427 · e-mail: monitor1@inode.at

Kasachstan: STD Trade ltd · Kereeva Str. 7 · KZ-Aktobe Kazakhstan · Tel. +79/013012831 · Fax +79/119135620 · e-mail: vnd-alex-ihaksi@mail.ru

Bulgaria: Unit Total Real Food · St. Peterburg Blvd. 75 · 4023 Plovdiv · Tel. +359 32 681758 · Fax. +359 32 681756 · e-mail: unittotalreal@abv.bg



QUALITY MANAGEMENT

Certificate – Voluntary participation in regular monitoring according to ISO 14001, 9001-2000, QS 9000

Preisankünfte und nähere Informationen erhalten Sie von unserem freundlichen Verkaufsteam. 05/05

Prices and informations are available from our friendly sales staff.

N' hésitez pas à contacter delta 4x4 ou ses distributeurs pour tout renseignement complémentaire.

Loder 1899 Technologiepartner:

